

I.A.01 Palo linea elettrica aerea
I.A.02 Cabina enel
I.A.03 Traliccio con antenne dati e telefoniche.
Recinzione con porta di accesso lato est



I.A.01 Palo linea elettrica aerea
I.A.02 Cabina enel
I.A.03 Traliccio con antenne dati e telefoniche. Recinzione con porta di accesso lato nord est
I.A.04 Linea Interrata



Rio Bonorchis

Interventi per il superamento delle problematiche idrauliche del canale coperto "rio bonorchis" in località "s'olia" e realizzazione di un bacino di laminazione a monte dell'abitato"
(CUP G99H18000060002)

PROGETTO FATTIBILITÀ TECNICA ED ECONOMICA

committente: Comune di Abbasanta
responsabile servizio/settore (PO): Arch. Gianfranco Sedda
responsabile unico del procedimento (RUP): Arch. Gianfranco Sedda

affidatario: ATI Sud Ovest Engineering S.r.l. - Abacus S.r.l.
progettista responsabile: Dott. Ing. Andrea LOSTIA - Dott. Ing. Maurizio SERAFINI
integrazione specialistica: Dott. Ing. Andrea LOSTIA
integrazione geologica: Dott. Geol. Tiziana CARRUS
coordinatore sicurezza CSP: Dott. Ing. Maurizio SERAFINI

integrazione archeologica: Archeologa Pierangela DEFRASSU

SOGGETTO INCARICATO - ATI Sud Ovest Engineering S.r.l. (mandataria) - ABACUS S.r.l.

SOE Sud Ovest Engineering S.r.l.

SOE S.r.l. - Società di Ingegneria
Direttore Tecnico: Dott. Ing. Andrea LOSTIA
Sede legale: Via Giotto n. 27, 09121 Cagliari
codice fiscale e partita IVA: 03454150925
capitale sociale 10.000,00 € i.v.
Sede operativa: Via Cavalcanti 12, 09047 Selargius (CA)
Tel./Fax: 070-8773341 - Mobile: (+39)347485332
Pec: soen@legalmail.it
E-mail: sudovestengineering@gmail.com
progettazione.soen@gmail.com
cantieri.soen@gmail.com
Web: www.sudovestengineering.it

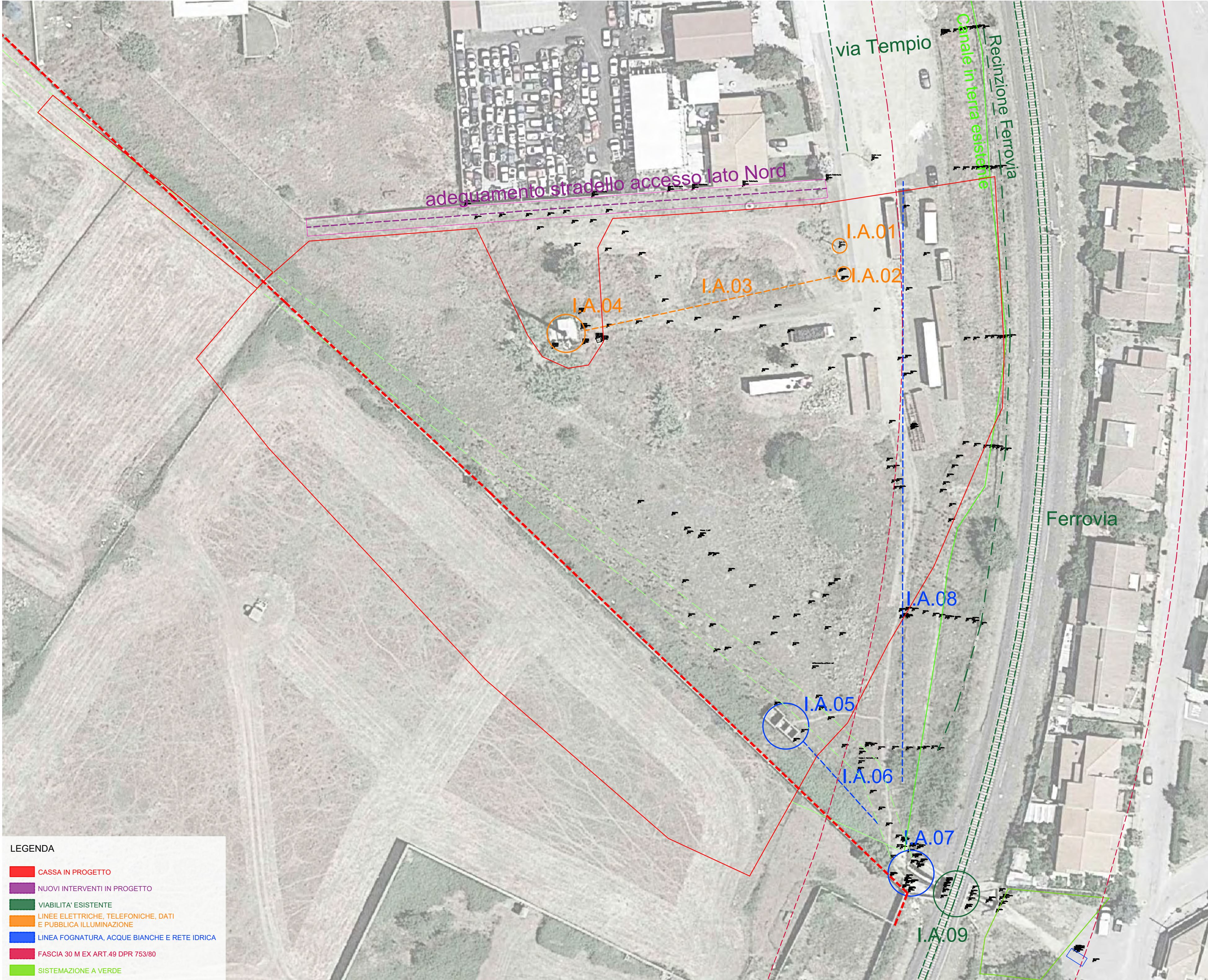
Società di Ingegneria
Direttore Tecnico: Ing. Maurizio Serafini
Tiziana Carnus (Geologo)
Marta Dervini (Ingegnere)
Luca Tendas (Ingegnere)
Claudia Argolas (Architetto)
Daniela Lodi (Ingegnere)
Francesco Seci (Geometra)
Antonio Sili (Ingegnere)
Marco Urro (Ingegnere)
Josué Ariel Manrita (Geometra)

Società di Ingegneria
Direttore Tecnico: Ing. Maurizio Serafini
Via Campo di Marte n. 8/a
06124 Perugia (PG)
info@abacusprogetti.it
www.abacusprogetti.it

STATO DI PROGETTO INTERFERENZE

ELABORATO		TAVOLA		5		SCALA		indicata		ALLEGATO					
COMMESSA				APPROVAZIONE				REVISIONE/RIAPPROVAZIONE				APPROVAZIONE DEFINITIVA			
2004 (2020_04)															
livello		emissione		data		redazione		verifica		approvazione		VISTO COMMITTENTE			
preliminare		RE00		SET-2022				Ing. A. LOSTIA		Ing. A. LOSTIA					

CASSA A - PLANIMETRIA - scala 1:500



LEGENDA

CASSA IN PROGETTO

NUOVI INTERVENTI IN PROGETTO

VIABILITA' ESISTENTE

LINEE ELETTRICHE, TELEFONICHE, DATI E PUBBLICA ILLUMINAZIONE

LINEA FOGNATURA, ACQUE BIANCHE E RETE IDRICA

FASCIA 30 M EX ART.49 DPR 753/80

SISTEMAZIONE A VERDE

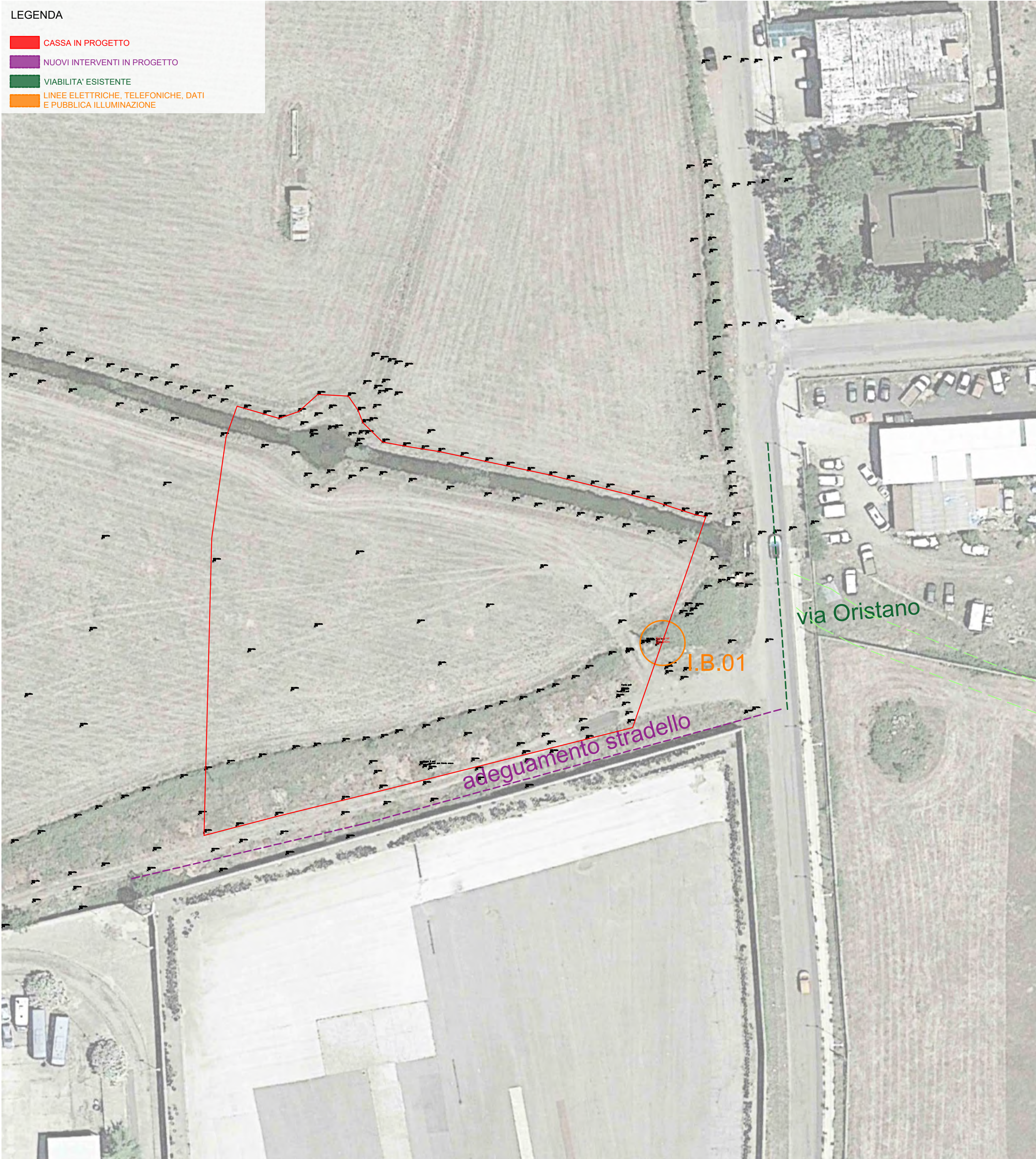
I.B.01 Palo Enel



I.B.01 Palo Enel



CASSA B - PLANIMETRIA - scala 1:500



LEGENDA

CASSA IN PROGETTO

NUOVI INTERVENTI IN PROGETTO

VIABILITA' ESISTENTE

LINEE ELETTRICHE, TELEFONICHE, DATI E PUBBLICA ILLUMINAZIONE